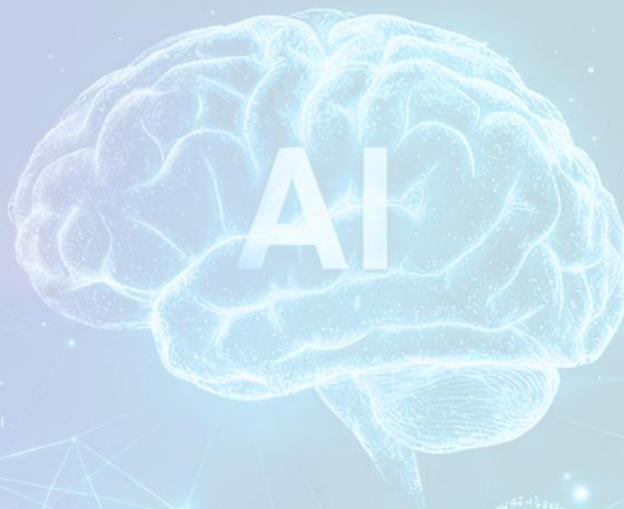


התאחדות  
הסטודנטים  
והסטודנטיות  
הארצית



# סקר AI באקדמיה

תמונת מצב: שימושים, עמדות ואתגרים בעידן הבינה המלאכותית

ינואר 2026





## מבוא

בעידן שבו כלי ה-AI משנים את כללי המשחק בלמידה, בכתיבה ובמחקר, תוצאות סקר זה מהוות מקור ידע ייחודי עבור מקבלי ההחלטות באקדמיה.

סקר ה-AI בקרב הסטודנטים והסטודנטיות הינו מיפוי ראשון מסוגו והיקפו באקדמיה, שנועד לבחון את השימוש ההולך וגובר בבינה המלאכותית (AI) במרחב האקדמי. מטרתו המרכזית של הסקר היא לשקף את המציאות המשתנה בשטח: החל מדפוסי השימוש של הסטודנטים, דרך המיומנויות הטכניות הנרכשות, העמדות הפסיכולוגיות והתפיסות של הציבור הסטודנטיאלי בנוגע לאתיקה, פרטיות, והרלוונטיות של התארים האקדמיים אל מול שוק העבודה העתידי.

הסקר נערך על ידי התאחדות הסטודנטים והסטודנטיות הארצית, כחלק מהמחויבות לייצג את הקול הסטודנטיאלי ולהבטיח שוויון הזדמנויות בעידן הבינה המלאכותית.

## השיטה

הסקר נערך בשיטה של סקר אינטרנטי באמצעות שאלון מובנה ורחב היקף במהלך ינואר 2026. בסקר השתתפו למעלה מ-3,100 משיבים ומשיבות המהווים מדגם מייצג של אוכלוסיית הסטודנטים הלומדים בכלל המוסדות להשכלה גבוהה בישראל. טעות הדגימה נאמדת בכ-1.7% ברמת ביטחון של 95%.

**טקסט פתיחה לסקר:** בינה מלאכותית (AI) משנה את כללי המשחק באקדמיה, ואנחנו בהתאחדות הסטודנטים/ות הארצית רוצים לוודא שהקול שלכם נשמע. הסקר נועד למפות את המציאות בשטח: באילו כלים אתם באמת משתמשים? האם המוסד שלכם ערוך לשינוי? ואיך זה ישפיע על העתיד המקצועי שלכם? עזרו לנו להבין את התמונה המלאה כדי שנוכל לייצג אתכם טוב יותר.

- ❖ כלי ה-AI הפכו לחלק בלתי נפרד מהשגרה האקדמית, כאשר הרוב המוחלט של המשיבים (87%) דיווחו על שימוש בתדירות גבוהה (יומיומית או שבועית). למעלה ממחצית (58%) משלבים כלים אלו בתהליך הלמידה שלהם על בסיס יומיומי ו-29% על בסיס שבועי. רק שיעור מזערי מהסטודנטים (2%) העידו כי אינם משתמשים בכלי AI כלל.
  - ❖ הנגישות ליכולות ה-AI המורחבות הפכה לסטנדרט בקרב הסטודנטים, כאשר 63% מהמשיבים מחזיקים במנויים מתקדמים (מנוי פרטי בתשלום או מנוי לסטודנטים), שיעור הגבוה משמעותית משיעור המשתמשים המסתפקים בגרסה החינמית (46%).
  - ❖ 61% מרגישים שיש להם את הידע והמיומנויות במידה רבה/רבה מאוד להשתמש ב-AI בצורה אפקטיבית לטובת צרכיהם האקדמיים.
  - ❖ הכלים הפופולריים ביותר הם: ChatGPT (88%), Gemini (67%), NotebookLM (21%).
- נבדק האם קיים קשר בין שימוש בכלי אחד לאחר. השילובים הנפוצים והמובהקים ביותר שנמצאו הם:

דפוסי אימוץ ושילוב כלי AI מובילים	כמות משיבים	אחוז	מובהקות
<sup>1</sup> Gemini + NotebookLM	535	16.7%	P < 0.001***
ChatGPT + Gemini + NotebookLM	449	14%	P < 0.001***
ChatGPT + Claude + Gemini	279	8.7%	P < 0.01**
ChatGPT + Gemini + Copilot	179	5.6%	P < 0.05*

- ❖ קרוב למחצית מהמשיבים (43%) סבורים כי סטודנטים משתמשים בכלי AI בניגוד לנהלים ולתקנון המוסד. לעומת זאת, רק 16% מהמשיבים סבורים כי השימוש נעשה במסגרת הכללים המותרים.
- ❖ רוב המשיבים (60%) דיווחו כי המוסד האקדמי לא סיפק הדרכה או כלים לשימוש נכון ב-AI. רק 40% מהסטודנטים העידו כי זכו להדרכה או הנחיה מוסדית בנושא זה.
- ❖ נתוני הסקר מצביעים על מגמה מובהקת של העדפת כלי AI כמענה ראשוני לשאלות אקדמיות על פני פנייה לסגל ההוראה. רוב של הסטודנטים (63%) דיווחו כי הם פונים ל-AI במקום לסגל ההוראה בתדירות גבוהה (לעיתים תכופות עד כל הזמן)

<sup>1</sup> למרות ששיעור השימוש ב-Gemini בכלל המדגם עומד על 67%, בקרב משתמשי NotebookLM שיעור זה מזנק ל-81%. p < 0.001\*\*\*



- ❖ למעלה ממחצית מהמשיבים (51%) סבורים כי המרצים משתמשים ב-AI לצורכי בדיקה והערכה במידה רבה או רבה מאוד. אם נכלול את אלו הסבורים שכך במידה בינונית, עולה כי 83% מהסטודנטים מניחים כי כלי AI מעורבים בתהליכי המשוב והציון המוסדיים. רק 5% מהסטודנטים מאמינים כי המרצים אינם עושים שימוש ב-AI כלל.
- ❖ בכל הנוגע לאבטחת מידע והזנת מידע אישי ורגיש לכלי AI, מחצית ממשותפי המדגם (51%) דיווחו כי הם לוקחים בחשבון את סוגיית הפרטיות במידה רבה/רבה מאוד, עם זאת, החצי השני (49%) עדיין נמצאים ברמות מודעות בינוניות ומטה.
- ❖ 74% מעידים שהשימוש שלהם בכלי AI עוזר להם במידה רבה/רבה מאוד בהעמקה ובהבנה של החומר הלימודי. עם זאת, רק 56% חשים כי הציונים שקיבלו בעבודות שנעזרו ב-AI משקפים נאמנה את הידע האמיתי שלהם.
- ❖ בנוסף לכך, נמצא מתאם חיובי ומובהק בין מידת העזרה של ה-AI בהבנת החומר לבין תפיסת שיקוף הידע בציונים ( $r=0.43, p<.001$ ). ממצא זה מעיד כי ככל שהסטודנטים תופסים את כלי ה-AI כמסייעים להעמקה והבנה של חומרי הלימוד, כך גוברת תחושתם כי הציונים שהם מקבלים אכן משקפים את רמת הידע האמיתית שלהם. מודל הרגרסיה הראה כי תרומת ה-AI להבנה מסבירה כ-18% מהשונות בתפיסת שיקוף הידע בציונים ( $R^2 = 0.18$ ).
- ❖ המיומנויות המובילות שלדעת הסטודנטים הם יצטרכו לפתח כתוצאה מעידן הבינה המלאכותית (AI) הם: חשיבה ביקורתית (50%), חשיבה יצירתית (44%), אימות עובדות (44%).
- ❖ 47% חשים דאגה משמעותית שמא יישארו מאחור בשוק העבודה אם לא ידעו מיומנויות בכלי AI.
- ❖ קרוב למחצית מהמשיבים (46%) חשים שילוב שווה של התרגשות ודאגה כלפי השימוש הגובר ב-AI. בקרב השאר, קיים פער קטן לטובת האופטימיות, כאשר 29% חשים יותר התרגשות לעומת 25% החשים יותר דאגה.
- ❖ מעל מחצית מהסטודנטים (55%) סבורים כי התועלת בשימוש בבינה מלאכותית עולה על הסיכונים הכרוכים בה.
- ❖ קיים קונצנזוס רחב ביותר (74%) על כך שהאקדמיה נדרשת לייצר דרכי הערכה ובחינה חדשניות המותאמות לעידן שבו השימוש ב-AI נמצא באופן תדיר אצל סטודנטים.
- ❖ 49% מהמשיבים חוששים מפגיעה ביכולות היצירתיות או הביקורתיות שלהם בעקבות השימוש ההולך וגובר בכלי AI.
- ❖ בעוד שמחצית מהסטודנטים דיווחו על שימוש מועט או אפסי ב-AI לצרכים רגשיים, כשליש מהם (34%) נעזרים בכלי באופן קבוע/תדירות גבוהה לתמיכה רגשית, שיחות נפש או הפגת בדידות.

❖ בניתוח מגדרי, אנו רואים שבעוד שאין הבדל בתדירות השימוש ב-AI (58% שימוש יומיומי בשני המגדרים), קיימים פערים מובהקים באופי השימוש ובתפיסת כלי AI. נשים נוטות יותר להסתפק בגרסה החינמית והנגישה לכלל הציבור (48% לעומת 40% בהתאמה). גברים נוטים הרבה יותר לאופטימיות כלפי השימוש ההולך וגובר בכלי AI 35% מרגישים יותר התרגשות מדאגה (לעומת 27% מהנשים). נשים מפגינות אמביוולנטיות: 48% מרגישות גם דאגה ושם התרגשות במידה שווה (לעומת 39% מהגברים). גברים מעידים על ביטחון גבוה במיומנויות ובידע שלהם בעת שימוש בכלי AI (38% דירגו 4) לעומת הנשים שנוטות יותר לדיווח בינוני על המיומנויות שלהן (31% דירגו 3). בעוד שנשים מפגינות נאמנות גבוהה לכלי המרכזי ChatGPT (90%), הגברים מתנסים במגוון כלים ייעודיים ומתקדמים כגון Grok (72%), Gemini ו-GitHub Copilot.

❖ בעוד שהמגזר היהודי מנצל משמעותית יותר את ההטבות המוסדיות (33% משתמשים במנוי חינם לסטודנטים, לעומת 14% בלבד במגזר הערבי), המגזר הערבי נוטה להשקיע מכספו האישי, 41% מחזיקים במנוי פרטי בתשלום (לעומת 30% במגזר היהודי). קיים הבדל משמעותי בשימוש ב-AI לתמיכה רגשית, שיחות נפש או הפגת בדידות. המגזר הערבי משתמש ב-AI לתמיכה רגשית, שיחות נפש והפגת בדידות בשיעורים גבוהים משמעותית (43% משתמשים בזה החל מלעיתים קרובות עד כל הזמן, לעומת 33% במגזר היהודי).

❖ הניתוח לפי פקולטות חושף תהליך של התמחות מקצועית בשימוש ב-AI. בעוד שסטודנטים במדעי המחשב והנדסה מובילים בתדירות השימוש היומיומי (78%-70% בהתאמה) ובידע והמיומנויות להשתמש ב-AI בצורה אפקטיבית, הם גם אלו המבטאים את החרדה הגבוהה ביותר לעתידם התעסוקתי (41%-27%, בהתאמה, העידו שהם מודאגים מכך במידה רבה מאוד). הפקולטה למשפטים מובילה באופן משמעותי באימות מקורות (60% תמיד מודאים, לעומת 27% בלבד במדעי המחשב). הם גם אלו שהכי משוכנעים שסטודנטים עוברים על הנהלים והתקנון של המוסד כלפי שימוש ב-AI (55%). ממצא עניין עולה בבחינת שאלת הבחירה המחודשת במסלול הלימודים לאור השימוש ההולך וגובר בכלי AI. נמצא כי בעוד שהמקצועות הממוקדים באינטראקציה אנושית מציגים חסינות גבוהה בפני שינויי ה-AI (לדוגמה, 85% מעבודה סוציאלית ו-80% מפסיכולוגיה היו בוחרים באותו מסלול ללא ספק), בקרב הסטודנטים למקצועות הטכנולוגיים קיימת שחיקה ניכרת בתחושת הרלוונטיות של התואר. 15% מהסטודנטים למדעי המחשב ו-12% מהסטודנטים להנדסה מדווחים כי לו היו נרשמים היום, היו בוחרים בתואר אחר לגמרי. שיעור הגבוה משמעותית מהממוצע בשאר הפקולטות.

## ממצאים

### מאפייני רקע

#### 1. מגזר

83%	יהודי
9%	ערבי
2.5%	דרוזי
1.5%	בדואי
2%	נוצרי
2%	אחר

#### 2. איך היית מגדיר/ה את עצמך מבחינת דתית?

42%	חילונית
26%	מסורתית
22%	דתיה
6%	חרדית
4%	לא מעוניינת לענות

#### 3. לאיזה תואר הינך לומד/ת היום?

65%	תואר ראשון
19%	תואר שני
2%	תואר שלישי
6%	לימודי תעודה/לימודי המשך
3%	הנדסאי
1%	מכינה
0%	סמינר דתי
4%	אחר



4. באיזו שנת לימודים את/ה נמצאת?

24%	שנה ראשונה
27%	שנה שנייה
28%	שנה שלישית
15%	שנה רביעית
6%	שנה חמישית ומעלה

5. באיזו פקולטה את/ה לומד/ת?

13.2%	הנדסה
13.2%	חינוך והוראה
10.2%	מדעי החברה
7.4%	מדעי המחשב / מחשבים
6.8%	ניהול / מנהל עסקים
6.3%	פקולטה אחרת
5.9%	בריאות
5.8%	משפטים
5.1%	פסיכולוגיה
3.7%	רפואה ורפואת השיניים
3.3%	מדעי הרוח
3.2%	כלכלה
3.2%	מדעי החיים / הטבע
3.0%	אומנויות
2.9%	עבודה סוציאלית
2.3%	חשבונאות
1.9%	מגמות להנדסאים
1.9%	מדעים מדויקים
0.6%	חקלאות
0.1%	תיירות ומלונאות

**חלק א' : תדירות ואופי השימוש ב- AI**

1. בסמסטר הנוכחי, באיזו תדירות את/ה משתמש/ת בכלי AI לצורך הלימודים?

58%	יומיומי
29%	שבועי
5%	חודשי
6%	לעיתים רחוקות
2%	אף פעם

2. לאיזה מטרות אקדמיות עיקריות את/ה משתמש/ת בכלי AI?

48%	רעיונות להשראה/סיעור מוחות
47%	סיכום מאמרים
46%	כתיבה, ניסוח והגהה
38%	הכנת תרגילים/עבודות
37%	למידה ותרגול למבחנים
16%	יצירת תוכן וויזואלי (תמונות, מצגות, סרטונים)
16%	תרגום
12%	פיתוח וכתיבת קוד
12%	ניתוח נתונים

\*האחוזים לא מסתכמים ל-100% בשל האפשרות לבחור מספר תשובות

3. האם את/ה משתמש/ת בגרסה חינמית או מנוי בתשלום?

46%	גרסה חינמית
32%	מנוי פרטי בתשלום
31%	מנוי חינוך לסטודנטים
2%	חשבון משותף (חולק/ת מנוי עם חברים/משפחה)
2%	מנוי במימון מקום העבודה

\*האחוזים לא מסתכמים ל-100% בשל האפשרות לבחור שתי תשובות

4. באיזה מידה את/ה מוודא/ת את המקורות/המידע המתקבל מ- AI בשימושיך האקדמיים?

3%	1 = בכלל לא מוודא/ת
6%	2
19%	3
29%	4
42%	5 = תמיד מוודא/ת

5. בסמסטר הנוכחי, באילו כלי AI עיקריים את/ה משתמש/ת לצרכים לימודיים?

כלי	כמות בחירות	אחוזים
ChatGPT	2815	88%
Gemini	2138	67%
NotebookLM	659	21%
Claude	432	13%
Microsoft Copilot	271	8%
Perplexity	248	8%
Gamma.app	116	4%
Grok	113	4%
אחר	108	3%
Grammarly	107	3%
GitHub Copilot	51	2%
Cursor	45	1%
Midjourney	45	1%
Adobe Firefly	43	1%
Lovable	29	1%
QuillBot	21	1%
Character.AI	12	0.4%
ElevenLabs	12	0.4%
Otter.ai	7	0.2%

6. באיזו מידה את/ה מרגיש/ה שיש לך את הידע והמיומנויות להשתמש ב-AI בצורה אפקטיבית לטובת צרכיך האקדמיים?

1 = כלל לא	2%
2	8%
3	29%
4	34%
5 = במידה רבה מאוד	27%

7. באיזה מידה את/ה מכיר/ה או לוקח/ת בחשבון את עניין אבטחת המידע/הפרטיות שלך בכל הנוגע להזנת מידע אישי או רגיש (שמות, טלפונים, נתונים אישיים) לכלי AI?

1 = כלל לא	8%
2	15%
3	27%
4	23%
5 = במידה רבה מאוד	28%



חלק ג: התייחסות לסגל ההוראה, לכלים ואיכות הוראה

8. האם לדעתך סטודנטים/ות משתמשים ב-AI בניגוד לנהלים ולתקנון של המוסד?

כן	43%
לא	16%
לא בטוח/ה	26%
לא ידוע לי על מדיניות/נהלים/תקנון מסודר של המוסד	15%

9. האם המוסד סיפק/מספק הדרכה או כלים לשימוש נכון ב-AI?

כן	40%
לא	60%

10. באיזה תדירות את/ה פונה ל-AI עם שאלה במקום לפנות לסגל ההוראה?

1 = אף פעם	6%
2	7%
3	23%
4	27%
5 = כל הזמן	36%

11. באיזו מידה להערכתך המרצים משתמשים ב-AI לצורכי הערכת מטלות?

1 = כלל לא	5%
2	12%
3	32%
4	30%
5 = במידה רבה מאוד	21%

12. באיזה מידה הציונים שקיבלת בעבודות שנעזרו ב-AI משקפים את הידע האמיתי שלך בחומר?

5%	1 = כלל לא
9%	2
30%	3
34%	4
22%	5 = במידה רבה מאוד

13. באיזה מידה להערכתך השימוש ב-AI עוזר לך בהבנה/העמקה בחומר הלימודי?

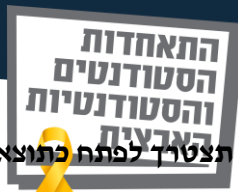
2%	1
5%	2
19%	3
36%	4
38%	5

14. לו היית צריך/ה להירשם ללימודים היום, לאור שילוב/עליית היכולות של ה-AI, האם היית בוחר/ת באותו תואר/מסלול לימודים?

70%	כן, ללא ספק
18%	כן, אבל הייתי בוחר/ת בשילוב עם תחום טכנולוגי/פרקטי יותר
8%	לא, הייתי בוחר/ת בתואר אחר לגמרי
4%	לא, הייתי בוחר/ת הכשרה מקצועית/קורסים

15. אילו השימוש בכלי AI היה נאסר עליך לחלוטין בסמסטר הבא, באיזו מידה הדבר היה פוגע ביעילות וההישגים הלימודיים שלך?

11%	1 = כלל לא
15%	2
28%	3
23%	4
23%	5 = במידה רבה מאוד



16. איזה מיומנויות חדשות לדעתך תצטרך לפתח כתוצאה מעידן הבינה המלאכותית (AI)?

50%	חשיבה ביקורתית
44%	חשיבה יצירתית
44%	אימות עובדות
32%	עריכה, סינון וזיקוק העיקר מהטפל
29%	ניסוח שאלות מדויקות וכתובת/הנדסת פרומפטים
25%	גמישות מחשבתית והסתגלות מהירה לשינויים טכנולוגיים
23%	יכולות ניהול ביג דאטה ואיתור מקורות מידע
22%	חשיבה אנליטית
18%	אתיקה ושיקול דעת מקצועי
18%	עבודת צוות
16%	אינטגרציה וחיבור בין תחומים
12%	מיומנויות בינאישיות

חלק ה': חיבור לשוק העבודה

17. האם את/ה עובד/ת במהלך הלימודים?

כן	80%
לא	20%

18. האם את/ה משתמש/ת בכלי AI לצורכי העבודה שלך?

כן	57%
לא	43%

19. באיזה מידה את/ה מודאג/ת מכך שתשאר/י מאחור בשוק העבודה אם לא תדע/י

להשתמש בכלי AI?

1 = כלל לא	18%
2	14%
3	22%
4	22%
5 = במידה רבה מאוד	25%

20. השלם את המשפט הבא לפי התשובה המתאימה ביותר לגביך  
האם השימוש ההולך וגובר בכלי AI ביומיום גורם לי להרגיש...

29%	יותר התרגשות מאשר דאגה
25%	יותר דאגה מאשר התרגשות
46%	שניהם במידה שווה

21. באיזה מידה את/ה מסכים/ה עם ההיגדים הבאים:  
(1=לא מסכים כלל, 2=לא מסכים, 3=לא יודע/ת, 4=מסכים, 5=מסכים מאוד)

- התועלת שבשימוש ב-AI עולה על הסיכונים הטמונים בו

12%	מסכים/ה מאוד
43%	מסכים/ה
26%	לא יודע/ת
15%	לא מסכים/ה
4%	לא מסכים/ה כלל

- השימוש התדיר של סטודנטים ב-AI דורש מהמרצים דרכי ההערכה חדשניות מעבר לבחינות ועבודות

34%	מסכים/ה מאוד
40%	מסכים/ה
16%	לא יודע/ת
7%	לא מסכים/ה
2%	לא מסכים/ה כלל

- השימוש ההולך וגובר ב-AI יפגע ביצירתיות או בביקורתיות שלי

13%	מסכים/ה מאוד
36%	מסכים/ה
22%	לא יודע/ת
22%	לא מסכים/ה
7%	לא מסכים/ה כלל

22. באיזה תדירות את/ה משתמש/ת ב-AI לצרכים שאינם לימודיים או טכניים, כגון תמיכה רגשית, שיחות נפש או הפגת בדידות?

30%	1 = אף פעם
20%	2
16%	3 = לפעמים
18%	4
16%	5 = כל הזמן



## ממצאים מתאמיים

### לפי מגדר

1. בסמסטר הנוכחי, באיזו תדירות את/ה משתמש/ת בכלי AI לצורך הלימודים?

גבר	אישה	
58%	58%	יומיומי
30%	29%	שבועי
4%	5%	חודשי
5%	6%	לעיתים רחוקות
3%	2%	אף פעם

2. האם את/ה משתמש/ת בגרסה חינמית או מנוי בתשלום?

גבר	אישה	
40%	<b>**48%</b>	גרסה חינמית
34%	31%	מנוי פרטי בתשלום
<b>***39%</b>	28%	מנוי חינם לסטודנטים
1%	<b>*3%</b>	חשבון משותף (חולק/ת מנוי עם חברים/משפחה)
3%	2%	מנוי במימון מקום העבודה

\*\*\*p < 0.001, \*\*p < 0.01, \*p < 0.05

3. באיזה מידה את/ה מוודא/ת את המקורות/המידע המתקבל מ-AI בשימושך האקדמיים?

גבר	אישה	
4%	3%	1 = בכלל לא מוודא/ת
5%	6%	2
21%	19%	3
31%	28%	4
39%	<b>*44%</b>	5 = תמיד מוודא/ת

\*\*\*p < 0.001, \*\*p < 0.01, \*p < 0.05

4. באיזו מידה את/ה מרגישה שיש לך את הידע והמיומנויות להשתמש ב-AI בצורה אפקטיבית לטובת צרכיך האקדמיים?

גבר	אישה	
2%	2%	1 = בכלל לא
7%	8%	2
25%	<b>***31%</b>	3
<b>**38%</b>	32%	4
28%	27%	5 = במידה רבה מאוד

\*\*\*p < 0.001, \*\*p < 0.01, \*p < 0.05



5. באיזה תדירות את/ה פונה ל-AI עם שאלה במקום לפנות לסגל ההוראה?

גבר	אישה	
7%	6%	1 = אף פעם
8%	7%	2
23%	23%	3
29%	26%	4
33%	38%*	5 = כל הזמן

\*\*\*p < 0.001 , \*\*p<0.01 , \*p < 0.05

6. בסמסטר הנוכחי, באילו כלי AI עיקריים את/ה משתמש/ת לצרכים לימודיים? (בחרי עד 5 תשובות עיקריות)

גברים	נשים	כלי
83%	90%***	ChatGPT
72%***	66%	Gemini
19%	22%**	NotebookLM
14%	13%	Claude
10%	8%	Microsoft Copilot
10%*	7%	Perplexity
3%	4%	Gamma.app
6%***	3%	Grok
3%	3%	אחר
2%	4%	Grammarly
3%***	1%	GitHub Copilot
2%*	1%	Cursor
1%	1%	Midjourney
1%	2%	Adobe Firefly
2%	1%	Lovable
0.3%	1%	QuillBot
1%	0.2%	Character.AI
0.5%	0.4%	ElevenLabs
0.2%	0.2%	Otter.ai

\*\*\*p < 0.001 , \*\*p<0.01 , \*p < 0.05



7. לאיזה מטרות אקדמיות עיקריות את/ה משתמש/ת בכלי AI?

גבר	אישה	
41%	48%***	כתיבה, ניסוח והגהה
45%	48%	רעיונות להשראה/סיעור מוחות
41%**	36%	למידה ותרגול למבחנים
40%	37%	הכנת תרגילים/עבודות
18%***	10%	פיתוח וכתובת קוד
46%	48%	סיכום מאמרים
11%	18%**	יצירת תוכן וויזואלי (תמונות, מצגות, סרטונים)
15%***	10%	ניתוח נתונים
15%	17%	תרגום

\*\*\*p < 0.001, \*\*p < 0.01, \*p < 0.05

8. לו היית צריך/ה להירשם ללימודים היום, לאור שילוב/עליית היכולות של ה-AI, האם היית בוחר/ת באותו תואר/מסלול לימודים?

גבר	אישה	
68%	71%	כן, ללא ספק
21%**	17%	כן, אבל הייתי בוחר/ת בשילוב עם תחום טכנולוגי/פרקטי יותר
8%	8%	לא, הייתי בוחר/ת בתואר אחר לגמרי
3%	4%	לא, הייתי בוחר/ת הכשרה מקצועית/קורסים

\*\*\*p < 0.001, \*\*p < 0.01, \*p < 0.05

9. אילו השימוש בכלי AI היה נאסר עליך לחלוטין בסמסטר הבא, באיזו מידה הדבר היה פוגע ביעילות וההישגים הלימודיים שלך?

גבר	אישה	
11%	11%	1 = בכלל לא
15%	15%	2
26%	29%	3
27%**	21%	4
21%	24%	5 = במידה רבה מאוד

\*\*\*p < 0.001, \*\*p < 0.01, \*p < 0.05

10. איזה מיומנויות חדשות לדעתך תצטרך לפתח כתוצאה מעידן הבינה המלאכותית (AI)?

גבר	אישה	
51%	49%	חשיבה ביקורתית
24%	23%	יכולות ניהול ביג דאטה ואיתור מקורות מידע
18%*	16%	אינטגרציה וחיבור בין תחומים
25%	27%*	גמישות מחשבתית והסתגלות מהירה לשינויים טכנולוגיים
29%	33%	עריכה, סינון וזיקוק העיקר מהטפל
13%	12%	מיומנויות בינאישיות
46%	44%	חשיבה יצירתית
47%	43%	אימות עובדות
26%	31%*	ניסוח שאלות מדויקות וכתובת/הנדסת פרומפטים
30%***	18%	חשיבה אנליטית
20%*	16%	עבודת צוות
16%	19%*	אתיקה ושיקול דעת מקצועי

\*האחוזים לא מסתכמים ל-100% בשל האופציה לבחור מספר תשובות.  $p < 0.05$ ,  $p < 0.01$ ,  $p < 0.001$

11. באיזה מידה את/ה מודאג/ת מכך שתשאר/י מאחור בשוק העבודה אם לא תדעי/י להשתמש בכלי AI?

גבר	אישה	דירוג
15%	19%**	1 = כלל לא
13%	14%	2
21%	22%	3
23%	21%	4
27%	24%	5 = במידה רבה מאוד

$p < 0.05$ ,  $p < 0.01$ ,  $p < 0.001$

12. האם השימוש ההולך וגובר בכלי AI ביומיום גורם לך להרגיש...?

גבר	אישה	
35%***	27%	יותר התרגשות מאשר דאגה
26%	25%	יותר דאגה מאשר התרגשות
39%	48%***	שניהם במידה שווה

$p < 0.05$ ,  $p < 0.01$ ,  $p < 0.001$

13. באיזה תדירות את/ה משתמש/ת ב-AI לצרכים שאינם לימודיים או טכניים, כגון תמיכה רגשית, שיחות נפש או הפגת בדידות?

גבר	אישה	דירוג
32%	29%	1 = אף פעם
19%	20%	2
16%	16%	3
19%	19%	4
14%	16%	5 = כל הזמן



## לפי מגזר

1. בסמסטר הנוכחי, באיזו תדירות את/ה משתמש/ת בכלי AI לצורך הלימודים?

מגזר ערבי	מגזר יהודי	
52%	59%*	יומיומי
27%	29%	שבועי
9%***	5%	חודשי
5%**	2%	אף פעם
7%	5%	לעיתים רחוקות

\*\*\*p < 0.001, \*\*p < 0.01, \*p < 0.05

2. האם את/ה משתמש/ת בגרסה חינמית או מנוי בתשלום? ניתן לסמן יותר מתשובה אחת

מגזר ערבי	מגזר יהודי	
48%	46%	גרסה חינמית
3%	2%	חשבון משותף (חולק/ת מנוי עם חברים/משפחה)
1%	3%	מנוי במימון מקום העבודה
14%	33%***	מנוי חינם לסטודנטים
41%***	30%	מנוי פרטי בתשלום

\*\*\*p < 0.001, \*\*p < 0.01, \*p < 0.05

3. באיזה מידה את/ה מוודא/ת את המקורות/המידע המתקבל מ-AI בשימושיך האקדמיים?

מגזר ערבי	מגזר יהודי	
4%	3%	1 = כלל לא
5%	6%	2
30%***	18%	3
28%	29%	4
33%	44%***	5 = במידה רבה מאוד

\*\*\*p < 0.001, \*\*p < 0.01, \*p < 0.05

4. באיזה מידה את/ה מכיר/ה או לוקח/ת בחשבון את עניין אבטחת המידע/הפרטיות שלך בכל הנוגע להזנת מידע אישי או רגיש (שמות, טלפונים, נתונים אישיים) לכלי AI?

מגזר ערבי	מגזר יהודי	
5%	9%**	1 = כלל לא
8%	16%***	2
31%*	26%	3
25%	22%	4
30%	27%	5 = במידה רבה מאוד

\*\*\*p < 0.001, \*\*p < 0.01, \*p < 0.05

5. באיזה תדירות את/ה פונה ל-AI עם שאלה במקום לפנות לסגל ההוראה?

מגזר ערבי	מגזר יהודי	
5%	6%	1 = אף פעם
8%	7%	2
26%	22%	3 = לפעמים
31%	26%	4
29%	38%***	5 = כל הזמן

\*\*\*p < 0.001, \*\*p < 0.01, \*p < 0.05

6. לו היית צריך/ה להירשם ללימודים היום, לאור שילוב/עליית היכולות של ה-AI, האם היית בוחר/ת באותו תואר/מסלול לימודים?

מגזר ערבי	מגזר יהודי	
18%	18%	כן, ללא ספק
63%	71%***	כן, אבל הייתי בוחר/ת בשילוב עם תחום טכנולוגי/פרקטי יותר
13%***	7%	לא, הייתי בוחר/ת בתואר אחר לגמרי
6%**	3%	לא, הייתי בוחר/ת הכשרה מקצועית/קורסים

\*\*\*p < 0.001, \*\*p < 0.01, \*p < 0.05

7. באיזה תדירות את/ה משתמש/ת ב-AI לצרכים שאינם לימודיים או טכניים, כגון תמיכה רגשית, שיחות נפש או הפגת בדידות?

מגזר ערבי	מגזר יהודי	
18%	32%***	1 = אף פעם
16%	20%	2
23%***	15%	3 = לפעמים
24%**	18%	4
19%*	15%	5 = כל הזמן

\*\*\*p < 0.001, \*\*p < 0.01, \*p < 0.05



**לפי סוג תואר**

1. באיזה מידה את/ה מוודא/ת את המקורות/המידע המתקבל מ- AI בשימושך האקדמיים?

5 במידה רבה מאוד	4	3	2	1 כלל לא	
42%	29%	20%	7%*	3%	תואר ראשון
48%**	30%	17%	3%	2%	תואר שני
34%	26%	24%	9%	8%*	הנדסאי
36%	27%	25%	9%	4%	לימודי תעודה/לימודי המשך
57%*	30%	6%	4%	3%	תואר שלישי
43%	17%	30%	7%	3%	מכינה

\*\*\*p < 0.001 , \*\*p<0.01 , \*p < 0.05

2. האם המוסד סיפק/מספק הדרכה או כלים לשימוש נכון ב-AI?

לא	כן	
59%	41%*	תואר ראשון
62%	38%	תואר שני
70%	30%	הנדסאי
63%	37%	אחר
65%	35%	לימודי תעודה/לימודי המשך
56%	44%	תואר שלישי
60%	40%	מכינה

\*\*\*p < 0.001 , \*\*p<0.01 , \*p < 0.05

3. באיזה תדירות את/ה פונה ל-AI עם שאלה במקום לפנות לסגל ההוראה?

5 כל הזמן	4	3	2	1 אף פעם	
40%***	26%	21%	7%	6%	תואר ראשון
32%	29%	26%*	6%	7%	תואר שני
22%	26%	34%**	11%	7%	הנדסאי
27%	36%*	24%	8%	4%	אחר
31%	20%	31%**	11%	7%	לימודי תעודה/לימודי המשך
34%	29%	25%	8%	4%	תואר שלישי
28%	38%	10%	17%	7%	מכינה

\*\*\*p < 0.001 , \*\*p<0.01 , \*p < 0.05



4. האם את/ה משתמש/ת בכלי AI לצורכי העבודה שלך?

לא	כן	
48%***	52%	תואר ראשון
32%	68%***	תואר שני
55%*	45%	הנדסאי
37%	63%	אחר
34%	66%*	לימודי תעודה/לימודי המשך
25%	75%**	תואר שלישי
52%	48%	מכינה

\*\*\*p < 0.001, \*\*p < 0.01, \*p < 0.05

5. האם השימוש ההולך וגובר בכלי AI ביומיום גורם לך להרגיש...

שניהם במידה שווה	יותר התרגשות מאשר דאגה	יותר דאגה מאשר התרגשות	
47%	28%	26%	תואר ראשון
43%	34%**	23%	תואר שני
50%	26%	24%	הנדסאי
43%	34%	23%	אחר
43%	26%	30%	לימודי תעודה/לימודי המשך
41%	39%	20%	תואר שלישי
32%	40%	28%	מכינה

\*\*\*p < 0.001, \*\*p < 0.01, \*p < 0.05

6. לאיזה מטרות אקדמיות עיקריות את/ה משתמש בכלי AI?

מכינה	תואר שלישי	לימודי תעודה/לימודי המשך	הנדסאי	תואר שני	תואר ראשון	
39%	22%	29%	32%	34%	41%***	הכנת תרגילים/עבודות
19%	20%	27%***	31%***	15%	15%	יצירת תוכן וויזואלי (תמונות, מצגות, סרטונים)
35%	56%	38%	33%	57%***	44%	כתיבה, ניסוח והגהה
32%	9%	27%	35%	22%	43%***	למידה ותרגול למבחנים
3%	13%	13%	17%	11%	11%	ניתוח נתונים
45%	48%	39%	29%	57%***	47%	סיכום מאמרים
10%	24%**	4%	10%	9%	14%***	פיתוח וכתיבת קוד
52%	53%	62%***	50%	53%**	44%	רעיונות להשראה/סיעור מוחות
16%	16%	25%**	14%	21%**	14%	תרגום

\*\*\*p < 0.001, \*\*p < 0.01, \*p < 0.05



**לפי פקולטה**

**1. בסמסטר הנוכחי, באיזו תדירות את/ה משתמש/ת בכלי AI לצורך הלימודים?**

אף פעם	לעיתים רחוקות	חודשי	שבועי	יומיומי	
3%	8%	4%	34%*	51%	מדעי החברה
3%	6%	6%	34%*	51%	חינוך והוראה
1%	3%	4%	22%	70%***	הנדסה
3%	2%	5%	28%	63%	מדעי החיים / הטבע
0%	1%	1%	19%	78%***	מדעי המחשב / מחשבים
2%	7%	9%*	24%	59%	ניהול / מנהל עסקים
1%	3%	3%	28%	65%	רפואה ורפואת השיניים
5%	6%	14%***	19%	55%	אומנויות
2%	3%	6%	28%	61%	בריאות
2%	7%	6%	32%	53%	פסיכולוגיה
1%	8%	5%	30%	57%	כלכלה
5%*	8%	5%	39%**	42%	משפטים
3%	14%***	7%	31%	45%	מדעי הרוח
1%	7%	5%	48%***	38%	עבודה סוציאלית
3%	4%	5%	35%	53%	חשבונאות
2%	2%	5%	23%	69%	מדעים מדויקים
11%***	9%	8%	27%	45%	מגמות להנדסאים

\*\*\*p < 0.001 , \*\*p<0.01 , \*p < 0.05

**2. בסמסטר הנוכחי, באילו כלי AI עיקריים את/ה משתמש/ת לצרכים לימודיים?**

משפטים	מגמות הנדסאים	מדעי הרוח	חינוך והוראה	אומנויות	מדעי החברה	מנהל עסקים	בריאות	מדעי החיים / הטבע	רפואה ורפואת השיניים	מדעים מדויקים	הנדסה	מדעי המחשב	
81%	92%	84%	82%***	85%	99%***	87%	89%	86%	89%	79%	88%	85%	ChatGPT
52%	56%	52%	65%	68%	75%***	65%	61%	69%	71%	77%*	68%	75%*	Gemini
21%	6%	27%	20%	14%	25%*	21%	23%	30%*	28%	20%	13%	18%	NotebookLM
13%	6%	10%	18%*	7%	15%	14%	6%	12%	15%	8%	12%	25%***	Claude
9%	6%	5%	7%	4%	9%	10%	5%	12%	7%	10%	11%*	9%	Microsoft Copilot
8%	2%	11%	6%	10%	7%	7%	7%	18%*	13%	10%	7%	8%	Perplexity
4%	2%	4%	7%*	1%	4%	4%	3%	4%	4%	3%	3%	1%	Gamma.app
4%	2%	2%	1%	2%	5%	6%	1%	4%	1%	3%	3%	7%*	Grok
3%	2%	5%	4%	1%	4%	4%	2%	5%	6%	5%	2%	2%	Grammarly
0%	2%	1%	0%	1%	1%	1%	1%	2%	1%	5%	2%	11%***	GitHub Copilot
1%	0%	2%	1%	0%	0%	0%	1%	1%	0%	3%	3%	7%***	Cursor

\*\*\*p < 0.001 , \*\*p<0.01 , \*p < 0.05

- סטודנטים למדעי המחשב מפגינים דפוס שימוש ייחודי הממוקד בכלים תומכי קוד ופיתוח: Claude, GitHub Copilot ו-Cursor
- במדעי החברה יש אימוץ מוחלט של ChatGPT
- בחינוך והוראה יש שילוב של כלים ויזואליים ועיבוד טקסט: Claude ו-Gamma.app
- מדעי החיים והטבע מציגים שימוש גבוה ב-NotebookLM וב-Perplexity
- בהנדסה יש שימוש גבוה ב-Microsoft Copilot

### 3. האם את/ה משתמש/ת בגרסה חינוכית או מנוי בתשלום? ניתן לסמן יותר מתשובה אחת

מנוי במימון מקום העבודה	חשבון משותף (חולק מנוי עם חברים/משפחה)	מנוי חינם לסטודנטים	מנוי פרטי בתשלום	גרסה חינוכית	
1%	3%	32%	25%	52%	אומנויות
3%	5%	23%	23%	*57%	בריאות
2%	3%	*37%	*35%	36%	הנדסה
3%	2%	21%	27%	***58%	חינוך והוראה
3%	4%	23%	15%	*62%	חשבונאות
5%	1%	30%	26%	45%	כלכלה
2%	2%	15%	23%	***74%	מגמות להנדסאים
2%	3%	31%	33%	45%	מדעי החברה
5%	4%	*44%	33%	34%	מדעי החיים / הטבע
2%	3%	***43%	*40%	32%	מדעי המחשב / מחשבים
2%	1%	23%	*45%	43%	מדעי הרוח
*7%	0%	*48%	31%	31%	מדעים מדויקים
2%	1%	29%	*38%	45%	משפטים
2%	2%	27%	33%	46%	ניהול / מנהל עסקים
0%	4%	28%	25%	52%	עבודה סוציאלית
2%	1%	29%	30%	48%	פסיכולוגיה
2%	3%	*44%	*40%	36%	רפואה ורפואת השיניים

\*\*\*p < 0.001, \*\*p < 0.01, \*p < 0.05

- הפקולטות לחינוך והוראה ומגמות להנדסאים מציגות את המובהקות החזקה ביותר ( $p < 0.001$ ) לשימוש בגרסה החינוכית
- סטודנטים במדעי הרוח, מדעי המחשב ורפואה רוכשים מנויים פרטיים בתשלום בשיעור גבוה יותר משאר הפקולטות ( $p < 0.05$ )
- קיימת מודעות גבוהה לניצול הטבות אקדמיות בפקולטות למדעי המחשב, מדעים מדויקים ורפואה, המשתמשות במנויי חינם ייעודיים לסטודנטים בשיעור גבוה יותר משאר המדגם
- הפקולטה למדעים מדויקים היא היחידה המציגה שימוש מובהק במנויים במימון מקום העבודה



4. לאיזה מטרות אקדמיות עיקריות את/ה משתמש בכלי AI? (בחר/י עד 3 תשובות)

תרגום	רעיונות להשראה וסיעור מוחות	פיתוח וכתובת קוד	סיכום מאמרים	ניתוח נתונים	למידה ותרגול למבחנים	כתיבה, ניסוח והגהה	יצירת תוכן וויזואלי (תמונות, מצגות, סרטונים)	הכנת תרגילים/עבודות	
18%	68%***	4%	38%	3%	12%	47%	45%***	23%	אומנויות
21%	41%	1%	54%	9%	54%***	46%	15%	39%	בריאות
13%	40%	27%***	38%	19%***	46%***	37%	11%	43%*	הנדסה
14%	58%***	2%	52%*	9%	19%	51%*	27%***	41%	חינוך והוראה
20%	35%	0%	43%	17%	47%	52%	9%	37%	חשבונאות
15%	46%	12%	50%	19%*	42%	35%	11%	39%	כלכלה
19%	61%*	10%	26%	13%	31%	37%	34%***	26%	מגמות להנדסאים
19%	51%	2%	58%***	8%	30%	52%*	15%	39%	מדעי החברה
12%	38%	21%*	47%	11%	44%	49%	19%	35%	מדעי החיים/הטבע
7%	37%	60%***	29%	9%	56%***	29%	7%	48%**	מדעי המחשב/מחשבים
24%*	56%	8%	53%	10%	21%	47%	13%	25%	מדעי הרוח
7%	41%	26%***	34%	11%	56%**	46%	11%	39%	מדעים מדויקים
22%*	49%	1%	53%	12%	29%	50%	8%	34%	משפטים
12%	45%	6%	49%	14%	37%	53%*	19%	38%	ניהול/מנהל עסקים
22%	48%	0%	61%**	3%	24%	66%***	7%	36%	עבודה סוציאלית
27%***	47%	4%	57%*	10%	36%	50%	12%	32%	פסיכולוגיה
18%	42%	5%	52%	12%	50%**	47%	18%	36%	רפואה ורפואת השיניים

\*\*\*p < 0.001, \*\*p < 0.01, \*p < 0.05

- פקולטת מדעי המחשב מציגה את השימוש המובהק ביותר בפיתוח וכתובת קוד (60%) ובלמידה ותרגול למבחנים (56%)
- פקולטות כמו מדעי החברה, עבודה סוציאלית ופסיכולוגיה משתמשות ב-AI באופן מובהק לסיכום מאמרים ולכתיבה, ניסוח והגהה
- אומנויות מובילה בשימוש לרעיונות להשראה וסיעור מוחות (68%) וביצירת תוכן וויזואלי (45%)
- חינוך והוראה מציגה נטייה מובהקת לרעיונות להשראה (58%) וביצירת תוכן וויזואלי (27%)
- הנדסה זוהי הפקולטה היחידה שמראה מובהקות חיובית בניסוח נתונים (19%)



5. באיזה מידה את/ה מוודא/ת את המקורות/המידע המתקבל מ- AI בשימושך האקדמיים?

5 במידה רבה מאוד	4	3	2	1 כלל לא	
49%*	27%	17%	4%	3%	מדעי החברה
50%**	25%	20%	4%	2%	חינוך והוראה
34%	33%	21%	8%*	5%	הנדסה
44%	32%	19%	4%	2%	מדעי החיים / הטבע
27%	33%	27%**	11%**	2%	מדעי המחשב / מחשבים
39%	25%	26%*	6%	4%	ניהול / מנהל עסקים
35%	36%	19%	8%	2%	רפואה ורפואת השיניים
39%	29%	17%	11%	4%	אומנויות
42%	30%	20%	7%	2%	בריאות
50%*	25%	15%	7%	4%	פסיכולוגיה
37%	30%	23%	7%	3%	כלכלה
60%***	27%	10%	2%	2%	משפטים
53%*	25%	14%	4%	5%	מדעי הרוח
49%	38%	10%	1%	2%	עבודה סוציאלית
36%	27%	24%	1%	11%**	חשבונאות
26%	43%*	21%	8%	2%	מדעים מדויקים
32%	18%	32%*	11%	6%	מגמות להנדסאים

\*\*\*p < 0.001 , \*\*p<0.01 , \*p < 0.05

6. באיזו מידה את/ה מרגיש/ה שיש לך את הידע והמימוניות להשתמש ב-AI בצורה אפקטיבית לטובת צרכיך האקדמיים?

5 במידה רבה מאוד	4	3	2	1 כלל לא	
26%	29%	35%*	9%	1%	מדעי החברה
29%	32%	31%	6%	2%	חינוך והוראה
26%	40%**	22%	9%	3%	הנדסה
29%	39%	28%	5%	0%	מדעי החיים / הטבע
36%***	43%**	17%	3%	0%	מדעי המחשב / מחשבים
34%*	32%	26%	6%	2%	ניהול / מנהל עסקים
17%	36%	36%	8%	3%	רפואה ורפואת השיניים
19%	34%	35%	12%	0%	אומנויות
26%	35%	35%	4%	1%	בריאות
23%	32%	33%	9%	2%	פסיכולוגיה
26%	31%	29%	11%	3%	כלכלה
27%	31%	32%	8%	3%	משפטים
29%	33%	27%	9%	3%	מדעי הרוח
16%	32%	34%	15%*	2%	עבודה סוציאלית
21%	27%	44%**	5%	3%	חשבונאות
28%	43%	22%	5%	2%	מדעים מדויקים
23%	32%	27%	8%	10%***	מגמות להנדסאים

\*\*\*p < 0.001 , \*\*p<0.01 , \*p < 0.05



7. באיזה מידה את/ה מכיר/ה או לוקח/ת בחשבון את עניין אבטחת המידע/הפרטיות שלך בכל הנוגע להזנת מידע אישי או רגיש (שמות, טלפונים, נתונים אישיים) לכלי AI?

5 במידה רבה מאוד	4	3	2	1 כלל לא	
23%	21%	30%	16%	10%	מדעי החברה
34%**	24%	25%	12%	5%	חינוך והוראה
23%	23%	28%	15%	11%	הנדסה
30%	15%	26%	19%	10%	מדעי החיים / הטבע
28%	32%***	23%	13%	5%	מדעי המחשב / מחשבים
32%	27%	21%	13%	7%	ניהול / מנהל עסקים
24%	21%	33%	15%	7%	רפואה ורפואת השיניים
28%	20%	19%	19%	14%	אומנויות
26%	26%	28%	13%	7%	בריאות
24%	18%	35%*	14%	9%	פסיכולוגיה
24%	26%	24%	15%	11%	כלכלה
29%	18%	30%	12%	10%	משפטים
27%	18%	26%	19%	10%	מדעי הרוח
25%	18%	35%	16%	5%	עבודה סוציאלית
34%	18%	21%	16%	11%	חשבונאות
27%	25%	25%	17%	7%	מדעים מדויקים
32%	23%	25%	15%	5%	מגמות להנדסאים

\*\*\*p < 0.001, \*\*p < 0.01, \*p < 0.05

8. האם לדעתך סטודנטים/ות משתמשים ב-AI בניגוד לנהלים ולתקנון של המוסד?

לא	לא ידוע לי על מדיניות/נהלים/תקנון מסודר של המוסד	לא בטוח/ה	כן	
16%	14%	28%	43%	מדעי החברה
16%	12%	27%	45%	חינוך והוראה
20%*	20%**	21%	39%	הנדסה
16%	20%	23%	41%	מדעי החיים / הטבע
14%	18%	23%	45%	מדעי המחשב / מחשבים
19%	12%	23%	46%	ניהול / מנהל עסקים
8%	19%	26%	47%	רפואה ורפואת השיניים
7%	21%	24%	47%	אומנויות
14%	19%	31%	36%	בריאות
15%	9%	27%	49%	פסיכולוגיה
18%	4%	37%*	41%	כלכלה
14%	6%	26%	55%**	משפטים
10%	15%	30%	46%	מדעי הרוח
11%	11%	26%	53%	עבודה סוציאלית
21%	5%	36%	38%	חשבונאות
18%	17%	18%	47%	מדעים מדויקים
18%	23%	26%	33%	מגמות להנדסאים

\*\*\*p < 0.001, \*\*p < 0.01, \*p < 0.05



9. האם המוסד סיפק/מספק הדרכה או כלים לשימוש נכון ב-AI?

לא	כן	
57%	43%	מדעי החברה
42%	58%***	חינוך והוראה
75%***	25%	הנדסה
64%	36%	מדעי החיים / הטבע
61%	39%	מדעי המחשב / מחשבים
51%	49%**	ניהול / מנהל עסקים
73%**	27%	רפואה ורפואת השיניים
72%*	28%	אומנויות
57%	43%	בריאות
59%	41%	פסיכולוגיה
60%	40%	כלכלה
61%	39%	משפטים
53%	47%	מדעי הרוח
65%	35%	עבודה סוציאלית
62%	38%	חשבונאות
73%*	27%	מדעים מדויקים
67%	33%	מגמות להנדסאים

\*\*\*p < 0.001, \*\*p < 0.01, \*p < 0.05

10. באיזו מידה להערכתך המרצים משתמשים ב-AI לצורכי הערכת מטלות?

5 במידה רבה מאוד	4	3	2	1 כלל לא	
20%	35%	30%	10%	5%	מדעי החברה
25%*	36%*	29%	7%	3%	חינוך והוראה
19%	27%	36%	13%	5%	הנדסה
21%	23%	35%	13%	7%	מדעי החיים / הטבע
25%	26%	37%	9%	3%	מדעי המחשב / מחשבים
22%	30%	33%	9%	6%	ניהול / מנהל עסקים
21%	34%	31%	11%	3%	רפואה ורפואת השיניים
20%	27%	27%	19%*	7%	אומנויות
20%	28%	33%	15%	4%	בריאות
18%	40%**	27%	11%	4%	פסיכולוגיה
19%	26%	33%	19%*	3%	כלכלה
21%	29%	31%	11%	8%	משפטים
15%	34%	30%	12%	10%	מדעי הרוח
20%	34%	27%	13%	5%	עבודה סוציאלית
23%	21%	33%	15%	8%	חשבונאות
13%	28%	23%	30%***	5%	מדעים מדויקים
22%	25%	25%	22%*	7%	מגמות להנדסאים

\*\*\*p < 0.001, \*\*p < 0.01, \*p < 0.05



11. באיזה מידה הציונים שקיבלת בעבודות שנעזר ב-AI משקפים את הידע האמיתי שלך  
בחומר?

מדעי החברה	1 כלל לא	2	3	4	5 במידה רבה מאוד
מדעי החברה	3%	9%	29%	37%	22%
חינוך והוראה	4%	9%	29%	35%	23%
הנדסה	6%	10%	33%	35%	16%
מדעי החיים / הטבע	3%	9%	39%	33%	15%
מדעי המחשב / מחשבים	2%	9%	30%	37%	21%
ניהול / מנהל עסקים	6%	8%	29%	33%	22%
רפואה ורפואת השיניים	3%	7%	36%	35%	19%
אומנויות	6%	11%	32%	24%	27%
בריאות	3%	8%	31%	39%	20%
פסיכולוגיה	3%	8%	30%	31%	28%
כלכלה	2%	11%	35%	34%	18%
משפטים	9%**	6%	33%	29%	23%
מדעי הרוח	10%*	9%	17%	34%	30%
עבודה סוציאלית	3%	6%	23%	47%**	20%
חשבונאות	5%	14%	32%	21%	29%
מדעים מדויקים	3%	12%	28%	33%	23%
מגמות להנדסאים	7%	10%	28%	28%	27%

\*\*\*p < 0.001, \*\*p < 0.01, \*p < 0.05

12. לו היית צריך/ה להירשם ללימודים היום, לאור שילוב/עליית היכולות של ה-AI, האם  
היית בוחר/ת באותו תואר/מסלול לימודים?

כן, ללא ספק	כן, אבל הייתי בוחר/ת בשילוב עם תחום טכנולוגי/פרקטי יותר	לא, הייתי בוחר/ת הכשרה מקצועית/קורסים	לא, הייתי בוחר/ת בתואר אחר לגמרי
65%	21%	3%	10%
66%	21%	3%	10%
70%	14%	4%	12%***
77%	16%	2%	4%
61%	19%	5%	15%***
60%	27%***	6%	8%
81%*	15%	0%	3%
72%	21%	3%	4%
83%***	12%	3%	2%
80%**	14%	1%	4%
64%	25%	6%	6%
80%**	15%	2%	4%
74%	17%	7%	3%
85%**	8%	3%	4%
73%	15%	3%	10%
75%	18%	2%	5%
64%	17%	10%*	8%

\*\*\*p < 0.001, \*\*p < 0.01, \*p < 0.05

10. באיזה מידה את/ה מודאג/ת מכך שתשאר/י מאחור בשוק העבודה אם לא תדע/י

להשתמש בכלי AI?

5 במידה רבה מאוד	4	3	2	1 כלל לא	
26%	21%	25%	13%	15%	מדעי החברה
23%	21%	22%	15%	19%	חינוך והוראה
29%*	21%	20%	14%	16%	הנדסה
16%	25%	27%	9%	22%	מדעי החיים / הטבע
41%***	25%	18%	10%	6%	מדעי המחשב / מחשבים
30%	25%	19%	11%	15%	ניהול / מנהל עסקים
17%	24%	25%	15%	19%	רפואה ורפואת השיניים
27%	21%	19%	18%	15%	אומנויות
15%	16%	22%	19%	27%***	בריאות
17%	25%	17%	15%	26%**	פסיכולוגיה
27%	21%	25%	14%	13%	כלכלה
29%	19%	25%	11%	17%	משפטים
24%	25%	14%	14%	24%	מדעי הרוח
8%	20%	29%	16%	27%*	עבודה סוציאלית
19%	18%	30%	12%	21%	חשבונאות
20%	33%*	20%	10%	17%	מדעים מדויקים
20%	20%	21%	23%	16%	מגמות להנדסאים

\*\*\*p < 0.001, \*\*p < 0.01, \*p < 0.05

1. בסמסטר הנוכחי, באיזו תדירות את/ה משתמש/ת בכלי AI לצורך הלימודים?

מוסד הנדסאי	מכללות לחינוך	מכללות לא מתוקצבות	מכללות מתוקצבות	אוניברסיטאות	
46%	47%	49%	62%*	61%***	יומיומי
19%	38%***	31%	27%	28%	שבועי
12%	6%	6%	5%	4%	חודשי
15%	5%	9%***	5%	5%	לעיתים רחוקות
8%	4%	4%	2%	2%	אף פעם

2. לאיזה מטרות אקדמיות עיקריות את/ה משתמש בכלי AI?

מוסד הנדסאי	מכללות לחינוך	מכללות לא מתוקצבות	מכללות מתוקצבות	אוניברסיטאות	
24%	40%	35%	40%	38%	הכנת תרגילים/עבודות
40%**	28%***	16%	16%	13%	יצירת תוכן וויזואלי (תמונות, מצגות, סרטונים)
48%	49%	47%	41%	48%	כתיבה, ניסוח והגהה
32%	20%	37%	40%*	39%**	למידה ותרגול למבחנים
20%	7%	12%	12%	12%	ניתוח נתונים
32%	53%*	48%	45%	49%	סיכום מאמרים
-	2%	6%	15%**	15%***	פיתוח וכתובת קוד
52%	59%***	45%	49%	44%	רעיונות להשראה/סיעור מוחות
4%	11%	17%	17%	17%	תרגום

3. האם את/ה משתמש/ת בגרסה חינמית או מנוי בתשלום?

מוסד הנדסאי	מכללות לחינוך	מכללות לא מתוקצבות	מכללות מתוקצבות	אוניברסיטאות	
67%	59%**	51%*	44%	40%	גרסה חינמית
25%	25%	32%	33%	34%**	מנוי פרטי בתשלום
21%	22%	22%	33%	36%***	מנוי חינם לסטודנטים
-	1%	2%	4%*	3%	חשבון משותף (חולק/ת מנוי עם חברים/משפחה)
-	2%	2%	1%	3%**	מנוי במימון מקום העבודה



4. בסמסטר הנוכחי, באילו כלי AI עיקריים את/ה משתמש/ת לצרכים לימודיים? (בחר/י עד 5 תשובות עיקריות)

מוסד הנדסאי	מכללות לחינוך	מכללות לא מתוקצבות	מכללות מתוקצבות	אוניברסיטאות	
83%	84%	88%	90%	87%	ChatGPT
8%	5%	10%	11%*	8%	Microsoft Copilot
46%	69%	61%	70%	68%	Gemini
-	2%	2%	2%	5%***	Grammarly
-	1%	4%	5%*	3%	Grok
-	5%	4%	5%	3%	Gamma.app
4%	20%	16%	21%	23%***	NotebookLM
-	-	1%	2%	2%	GitHub Copilot
-	1%	1%	2%	2%	Cursor
-	16%	12%	14%	14%	Claude
-	7%	5%	7%	10%***	Perplexity
12%***	1%	1%	2%	1%	Midjourney
17%***	1%	1%	3%**	1%	Adobe Firefly

5. האם לדעתך סטודנטים/ות משתמשים ב-AI בניגוד לנהלים ולתקנון של המוסד?

מוסד הנדסאי	מכללות לחינוך	מכללות לא מתוקצבות	מכללות מתוקצבות	אוניברסיטאות	
21%	44%	43%	42%	45%	כן
25%	15%	16%	17%	14%	לא
38%	26%	31%*	25%	26%	לא בטוח/ה
17%	15%	9%	16%	16%	לא ידוע לי על מדיניות/נהלים/תקנון מסודר של המוסד

6. האם המוסד סיפק/מספק הדרכה או כלים לשימוש נכון ב-AI?

מוסד הנדסאי	מכללות לחינוך	מכללות לא מתוקצבות	מכללות מתוקצבות	אוניברסיטאות	
58%	56%***	52%***	40%	32%	כן
42%	44%	48%	60%	68%***	לא

7. באיזה תדירות את/ה פונה ל-AI עם שאלה במקום לפנות לסגל ההוראה?

מוסד הנדסאי	מכללות לחינוך	מכללות לא מתוקצבות	מכללות מתוקצבות	אוניברסיטאות	
9%	9%	7%	5%	6%	1 = אף פעם
13%	11%*	7%	7%	7%	2
39%	28%*	29%***	21%	19%	3 = לפעמים
17%	27%	29%	29%	26%	4
22%	25%	28%	39%	42%***	5 = כל הזמן



8. באיזו מידה להערכתך המרצים משתמשים ב-AI לצורכי הערכת מטלות ?

מוסד הנדסאי	מכללות לחינוך	מכללות לא מתוקצבות	מכללות מתוקצבות	אוניברסיטאות	
9%	4%	6%	6%	5%	1 = כלל לא
13%	9%	10%	11%	13%*	2
35%	26%	34%	31%	32%	3
26%	34%	30%	29%	30%	4
17%	27%**	20%	24%	19%	5 = במידה רבה מאוד

9. באיזה מידה הציונים שקיבלת בעבודות שנעזרו ב-AI משקפים את הידע האמיתי שלך בחומר ?

מוסד הנדסאי	מכללות לחינוך	מכללות לא מתוקצבות	מכללות מתוקצבות	אוניברסיטאות	
5%	5%	6%	4%	4%	1 = כלל לא
5%	11%	7%	10%	9%	2
41%	27%	34%	29%	31%	3
23%	36%	35%	33%	34%	4
27%	22%	18%	24%	23%	5 = במידה רבה מאוד

10. לו היית צריך/ה להירשם ללימודים היום, לאור שילוב/עליית היכולות של ה-AI, האם היית בוחר/ת באותו תואר/מסלול לימודים ?

מוסד הנדסאי	מכללות לחינוך	מכללות לא מתוקצבות	מכללות מתוקצבות	אוניברסיטאות	
68%	69%	70%	68%	73%**	כן, ללא ספק
14%	17%	20%	18%	17%	כן, אבל הייתי בוחר/ת בשילוב עם תחום טכנולוגי/פרקטי יותר
9%	11%	6%	10%	8%	לא, הייתי בוחר/ת בתואר אחר לגמרי
9%	3%	4%	5%	3%	לא, הייתי בוחר/ת הכשרה מקצועית/קורסים

11. איזה מיומנויות חדשות לדעתך תצטרך לפתח כתוצאה מעידן הבינה המלאכותית (AI) ?

מוסד הנדסאי	מכללות לחינוך	מכללות לא מתוקצבות	מכללות מתוקצבות	אוניברסיטאות	
19%	45%	38%	41%	48%***	אימות עובדות
19%	15%	16%	16%	15%	אינטגרציה וחיבור בין תחומים
19%	19%	19%	19%	17%	אתיקה ושיקול דעת מקצועי
33%	25%	25%	23%	27%	גמישות מחשבתית והסתגלות מהירה לשינויים טכנולוגיים
10%	16%	24%	23%	21%	חשיבה אנליטית
38%	56%*	37%	49%	54%***	חשיבה ביקורתית
52%	45%	44%	47%	43%	חשיבה יצירתית
10%	17%	24%	25%	25%	יכולות ניהול ביג דאטה ואיתור מקורות מידע
-	14%	12%	14%	11%	מיומנויות בינאישיות
43%	29%	29%	30%	29%	ניסוח שאלות מדויקות וכתובת/הנדסת פרומפטים
24%	20%	19%	17%	17%	עבודת צוות
29%	32%	32%	30%	33%	עריכה, סינון וזיקוק העיקר מהטפל



12. באיזה מידה את/ה מודאג/ת מכך שתשאר/י מאחור בשוק העבודה אם לא תדע/י להשתמש בכלי AI?

מוסד הנדסאי	מכללות לחינוך	מכללות לא מתוקצבות	מכללות מתוקצבות	אוניברסיטאות	
14%	19%	17%	15%	18%	1 = כלל לא
14%	15%	11%	14%	14%	2
24%	24%	26%*	22%	20%	3
19%	21%	20%	21%	23%	4
29%	21%	25%	27%	25%	5 = במידה רבה מאוד

13. האם השימוש ההולך וגובר בכלי AI ביומיום גורם לך להרגיש...

מוסד הנדסאי	מכללות לחינוך	מכללות לא מתוקצבות	מכללות מתוקצבות	אוניברסיטאות	
33%	21%	23%	27%	26%	יותר דאגה מאשר התרגשות
24%	35%*	27%	26%	30%	יותר התרגשות מאשר דאגה
43%	44%	49%	47%	45%	שניהם במידה שווה

14. באיזה מידה את/ה מסכים/ה עם ההיגד הבא:

- השימוש התדיר של סטודנטים ב-AI דורש מהמרצים דרכי ההערכה חדשניות מעבר לבחינות ועבודות

מוסד הנדסאי	מכללות לחינוך	מכללות לא מתוקצבות	מכללות מתוקצבות	אוניברסיטאות	
25%	36%	30%	32%	36%	מסכימ/ה מאוד
45%	38%	40%	41%	41%	מסכימ/ה
20%	14%	19%	18%	16%	לא יודעת
10%	8%	8%	7%	6%	לא מסכימ/ה
-	4%	3%	2%	2%	לא מסכימ/ה כלל

1. הקשר בין תרומת ה-AI להעמקה לימודית לבין תפיסת שיקוף הידע בציונים

ממוצע תפיסת שיקוף הידע בציונים	דירוג של תרומת ה-AI להבנה והעמקה בחומר
2.00	1 = כלל לא
2.88	2
3.11	3
3.52	4
4.10	5 = במידה רבה מאוד

נמצא קשר חיובי מובהק ועקבי המראה כי ככל שה-AI מסייע יותר להבנה והעמקה בחומר, כך גוברת אמונת הסטודנטים שהציון שקיבלו אכן משקף נאמנה את הידע שרכשו. ( $r = .43, p < .001$ )

2. ממוצע המודעות לפרטיות ואבטחת מידע לפי רמת הידע והמיומנות בשימוש ב-AI

ממוצע מודעות לאבטחת מידע ופרטיות	רמת ידע ומיומנות בשימוש ב-AI
2.06	1 = כלל לא
2.77	2
3.20	3
3.43	4
4.11	5 = במידה רבה מאוד

כפי שעולה מהטבלה, קיימת מגמה עקבית של עלייה במודעות לפרטיות ואבטחת מידע בכל הנוגע להזנת מידע אישי או רגיש (שמות, טלפונים, נתונים אישיים) בעת שימוש בכלי AI ככל שרמת המיומנות והידע בשימוש בכלים עולה. ( $r = .35, p < .001$ )